



ZIELONA
RETENCJA

SESJA KANALIZACYJNA :

„Wody opadowe w kanalizacji ogólnospławnej i sanitarnej”

II EDYCJA

Wprowadzenie do sesji

– kontekst gospodarki wodami opadowymi z punktu widzenia przedsiębiorstw wod-kan.



Jakie problemy powodują wody opadowe w systemach kanalizacji sanitarnej i ogólnospławnej?



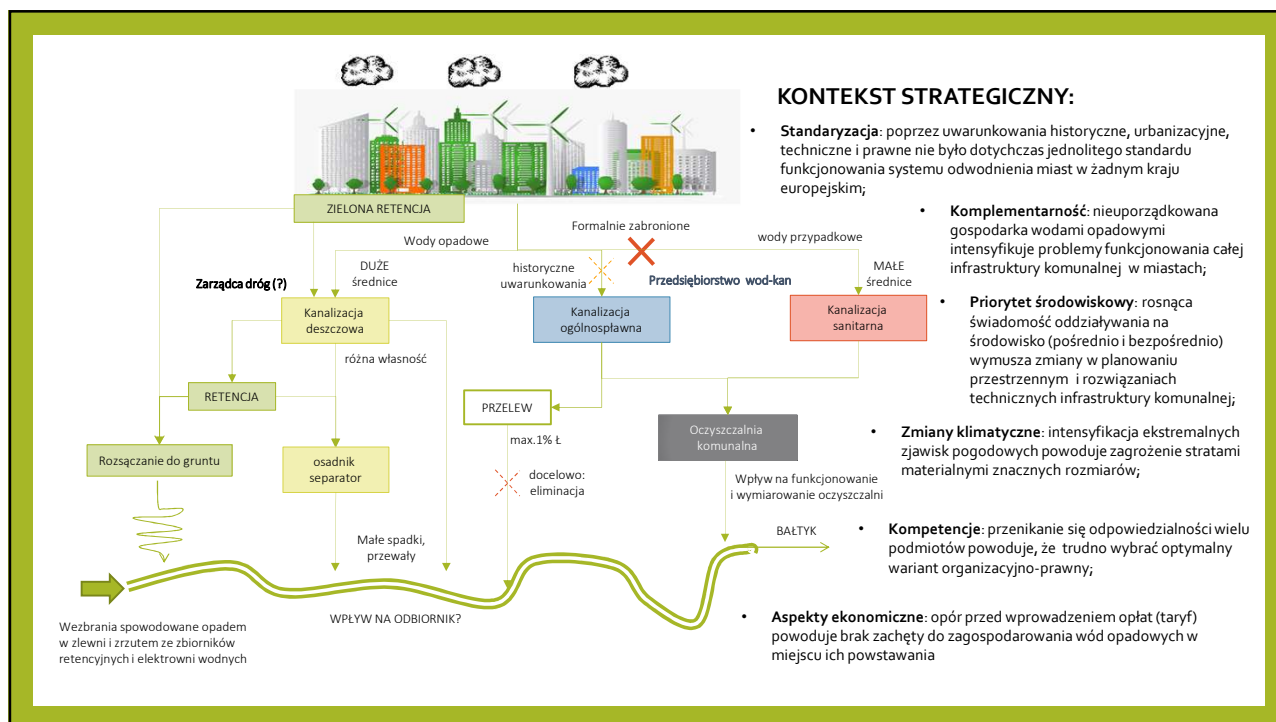
Jak są rozwiązywane problemy z funkcjonowaniem przeciążonej kanalizacji w okresach zjawisk pogodowych?



Czy funkcjonują wymogi ograniczania wód opadowych przed odprowadzaniem do kanalizacji? Jak się to wymogi?



Jak zapowiadane zmiany w nowej dyrektywy ściekowej wpłyną na funkcjonowanie Waszych przedsiębiorstw i miast?











W poszukiwaniu dobrych praktyk europejskich:

Projekt NOAA:
Ochrona Morza Bałtyckiego przed nieoczyszczonymi ściekami podczas powodzi na obszarach miejskich

Cele projektu:

- ograniczenie strat materialnych
- ograniczenie przelewów – splywu zanieczyszczeń do morza
- wnioski do planowania urbanistycznego
- kontrola miejskiego systemu kanalizacyjnego
- wymiana wiedzy o Regionie Morza Bałtyckiego

Katalog Dobrych Praktyk

- Modelowanie hydrauliczne
- Planowanie przestrzenne
- Analiza jakości wody/ścieków
- Kontrola w czasie rzeczywistym

<https://www.igwp.org.pl/noah-ochrona-morza-baltyckiego-przed-wyciekami-nieoczyszczonych-ściekow-podrecznik-konpcji-noah/>

- 9 miast, 7 jednostek naukowo badawczych, 2 instytucje parasolowe
- POLSKA – Politechnika Gdańska, IGWP, Wodociągi Słupsk



sub.samk.fi/projects/noah

Zapowiadana standaryzacja z priorytetem środowiskowym. Duże wyzwania w krótkim czasie

Art. 5 – obowiązek tworzenia **lokalnych planów zintegrowanego gospodarowania ściekami komunalnymi** dla wszystkich aglomeracji o RLM > 100 000 (2035r.) oraz od 10 000 (2040r.), w przypadku których przelewy wód burzowych lub odpływy komunalne stanowią zagrożenie dla środowiska i zdrowia ludzi lub które stanowią **ponad 1 % rocznego ładunku** zbieranych ścieków komunalnych (cel orientacyjny), obliczonego dla pogody suchej.

- załącznik V — docelowo - **stopniowe wycofywanie nieoczyszczonych zrzutów odpływów komunalnych przez systemy selektywnego zbierania**, chyba że zostanie wykazane, iż ich jakość jest wystarczająca, aby nie miały negatywnego wpływu na jakość wód, do których są one odprowadzane

Art. 18 – analiza ryzyka



Bruksela, dnia 26.10.2022 r.
COM(2022) 541 final
2022/0345 (COD)

Wniosek

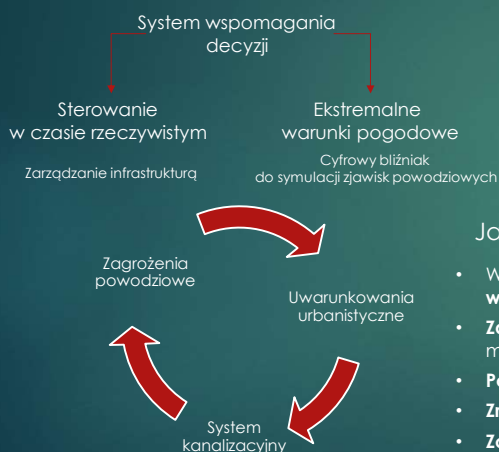
DYREKTYWA PARLAMENTU EUROPEJSKIEGO I RADY
dotycząca oczyszczania ścieków komunalnych (wersja przekształcona)

(Tekst mający znaczenie dla EOG)
{SEC(2022) 541 final} - {SWD(2022) 541 final} - {SWD(2022) 544 final}

https://eur-lex.europa.eu/resource.html?uri=cellar:fc078ec8-55f7-11ed-92ed-01aa75ed71a1.0005.02/DOC_1&format=PDF

Kompetencje

Przykład modelowania z projektu NOAH:



Co jest celem działań?
Co chcemy osiągnąć?

C1. Podniesienie efektywności zarządzania infrastrukturą służącą do retencjonowania, przesyłania i zagospodarowania wód opadowych

C2. Adaptacja obszaru miejskiego do zmian klimatu, zmniejszenie skutków występujących zjawisk ekstremalnych, w szczególności deszczy nawalnych i susz.

C3. Zapewnienie rozwoju obszaru miejskiego i koordynacja działań w zakresie planowania przestrzennego

Jak to zdobyć?

- W przeciągu określonego czasu lat stworzyć racjonalny **system zarządzania wodami opadowymi i roztopowymi** zgodny z ustaloną strategią;
- **Zapewnić finansowanie działalności** przy udziale wydatków operacyjnych miasta na określonym poziomie;
- **Pozyskać środki** na rozwój infrastruktury odwodnieniowej zgodnie z **MPA**
- **Zrealizować niezbędne inwestycje** wynikających z MPA;
- **Zorganizować system zarządzania kryzysowego** w czasie zjawisk ekstremalnych;

Aspekty ekonomiczne

Kto ma to zrobić? Ile to ma kosztować?

- kto najlepiej zrealizuje postawione cele?
- kto zrobi to najtaniej?
- kto jest do tego najlepiej przygotowany, jaki jest potencjał rynku?
- jaki tryb zamówienia?
- jakie są bariery?

OPERATOR	C1	C2	C3	KOSZT	Kompetencje Potencjał	Akceptacja społeczna
A. ZIM Zarządca dróg: 1. obecny model 2. model operacyjny						
B. Wodociągi: 1. Umowa powierzenia 2. Taryfy/cennik						
C. Nowa spółka komun. 1. Słupska błękitno-zielona infrastruktura						
D. Rynek: 1. PPP 2. inne						

Umowa powierzenia

Cennik usług komunalnych

Taryfa?

Regulator ?